

Taller Agente que Envía Mensajes ACL



Requisitos tener instalado Jade:

Este ejemplo se encarga de explicar la definición de un comportamiento simple para enviar mensajes ACL.

1. Es conveniente crear una carpeta denominada AgClase ubicada en el directorio examples (C:/jade/examples/AgClase)



2. En este directorio cree un archivo con nombre AgEnviaMensaje.java



3. Edítelo con el software editplus.

```
package examples.AgClase;

import jade.core.*;
import jade.core.behaviours.*;
import jade.lang.acl.*;

public class AgEnviaMensaje extends Agent {

    //
    class comportEnvia extends SimpleBehaviour {

        String nameAgent;

        public comportEnvia (String n) { nameAgent = n;}
        public void action(){

            doWait(20000);
            ACLMessage acl = new ACLMessage(ACLMessage.REQUEST);
            AID agrece = new AID(nameAgent,AID.ISLOCALNAME);
            acl.addReceiver(agrece);
            acl.setContent("Mensaje");
            send(acl);

        }

        public boolean done() {

            return true;

        }

    }

    protected void setup(){

        Object [] listaparametros = getArguments();
        String nameAgenteR = (String) listaparametros[0];

        System.out.println("Hola Mundo soy el primer Agente " + getLocalName());

        comportEnvia ce = new comportEnvia(nameAgenteR);
        addBehaviour(ce);
    }

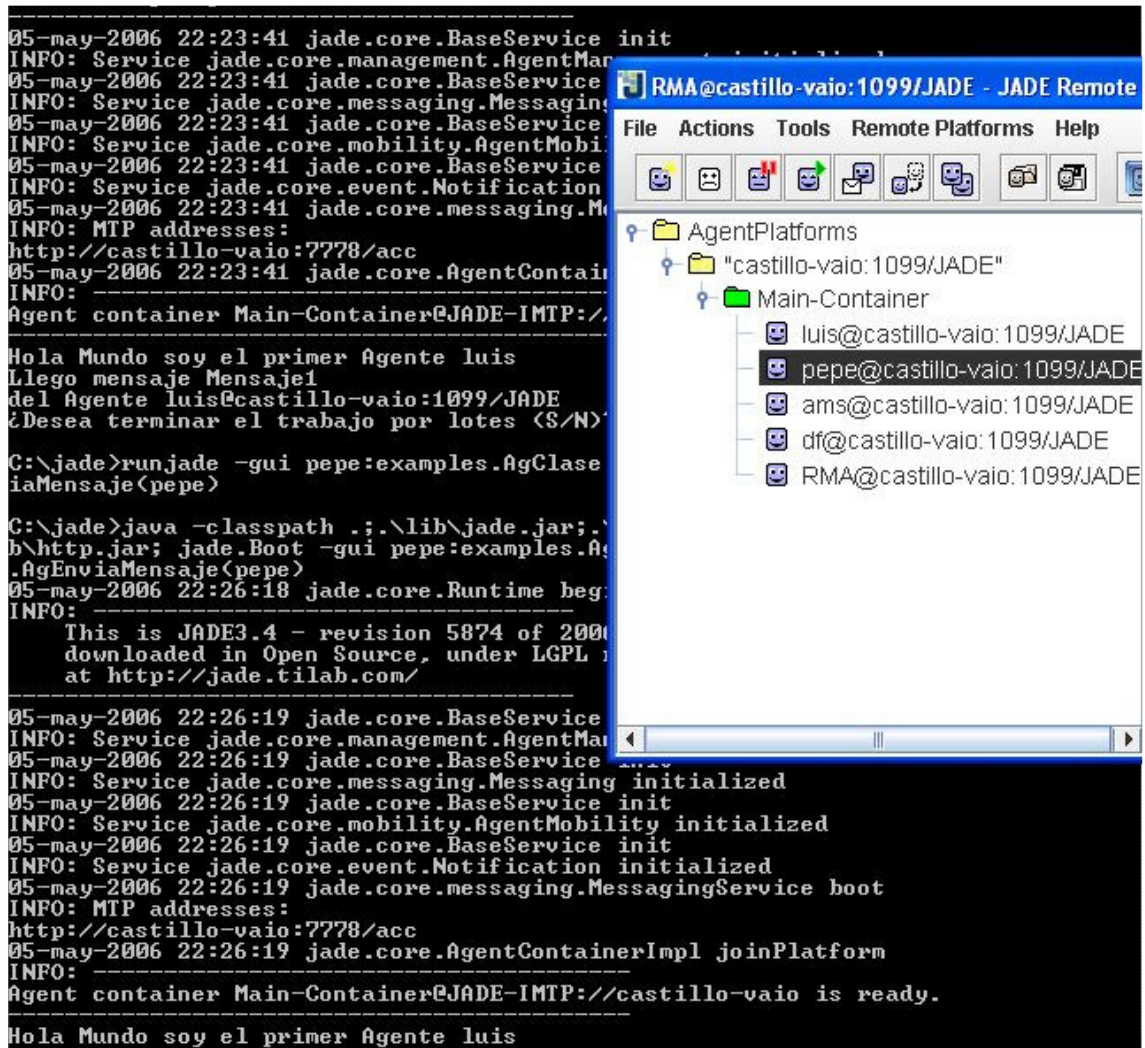
}
```

4. Debe guardar el archivo **AgEnviaMensaje.java**
5. Para compilar el agente creado deben proceder a invocar el archivo **CompileJade.bat** (Creado en el taller anterior) desde línea de comandos de la siguiente forma

```
C:\jade>compilejade examples/AgClase/AgEnviaMensaje.java
```

6. Este Agente requiere un parámetro que representa al nombre del agente que va a recibir el mensaje.
7. Para ejecutar los dos Agentes se debe dar el siguiente comando:

```
C:\jade>runjade -gui pepe:examples.AgClase.AgRecibir luis:examples.AgClase.AgEnviaMensaje(pepe)
```

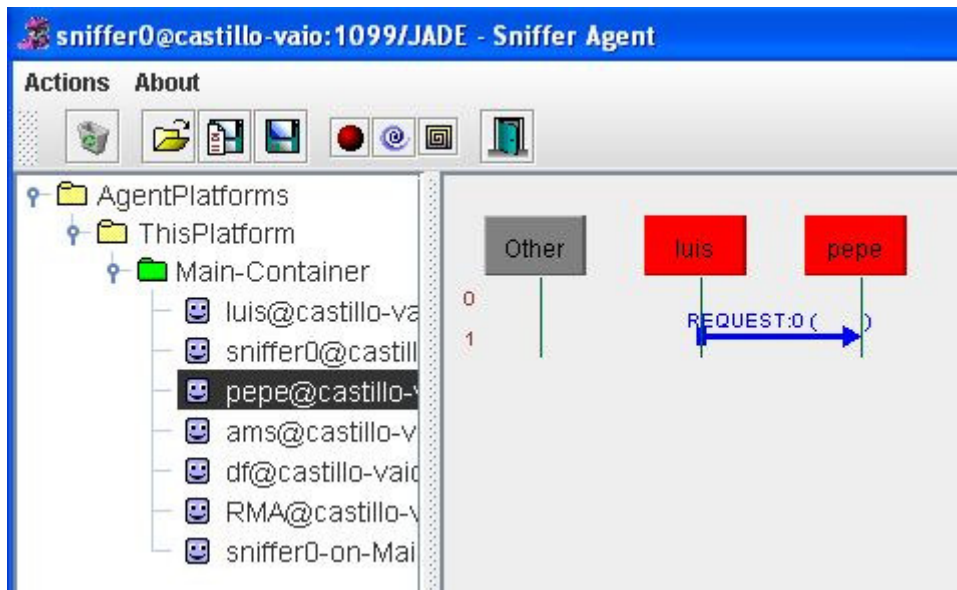


```
05-may-2006 22:23:41 jade.core.BaseService init
INFO: Service jade.core.management.AgentMan
05-may-2006 22:23:41 jade.core.BaseService
INFO: Service jade.core.messaging.Messaging
05-may-2006 22:23:41 jade.core.BaseService
INFO: Service jade.core.mobility.AgentMobi
05-may-2006 22:23:41 jade.core.BaseService
INFO: Service jade.core.event.Notification
05-may-2006 22:23:41 jade.core.messaging.M
INFO: MTP addresses:
http://castillo-vaio:7778/acc
05-may-2006 22:23:41 jade.core.AgentContain
INFO:
Agent container Main-Container@JADE-IMTP://
Hola Mundo soy el primer Agente luis
Llego mensaje Mensaje1
del Agente luis@castillo-vaio:1099/JADE
¿Desea terminar el trabajo por lotes <$>N>
C:\jade>runjade -gui pepe:examples.AgClase
iaMensaje(pepe)
C:\jade>java -classpath .;.\lib\jade.jar;.
b\http.jar; jade.Boot -gui pepe:examples.A
.AgEnviaMensaje(pepe)
05-may-2006 22:26:18 jade.core.Runtime beg
INFO:
This is JADE3.4 - revision 5874 of 200
downloaded in Open Source, under LGPL
at http://jade.tilab.com/
05-may-2006 22:26:19 jade.core.BaseService
INFO: Service jade.core.management.AgentMan
05-may-2006 22:26:19 jade.core.BaseService
INFO: Service jade.core.messaging.Messaging initialized
05-may-2006 22:26:19 jade.core.BaseService init
INFO: Service jade.core.mobility.AgentMobility initialized
05-may-2006 22:26:19 jade.core.BaseService init
INFO: Service jade.core.event.Notification initialized
05-may-2006 22:26:19 jade.core.messaging.MessagingService boot
INFO: MTP addresses:
http://castillo-vaio:7778/acc
05-may-2006 22:26:19 jade.core.AgentContainerImpl joinPlatform
INFO:
Agent container Main-Container@JADE-IMTP://castillo-vaio is ready.
Hola Mundo soy el primer Agente luis
```

Al cabo de 20 segundos se envían los mensajes se podrá el siguiente resultado.

```
Hola Mundo soy el primer Agente luis
Llego mensaje Mensaje1
del Agente luis@castillo-vaio:1099/JADE
```

Ejecute de nuevo los agentes y verifique a través del sniffer. El paso de mensajes de los agentes.



Debe dar doble clic sobre el mensaje Request y verifique el contenido del mensaje ACL enviado.

