

Taller Básico de Creación de un Agente Simple



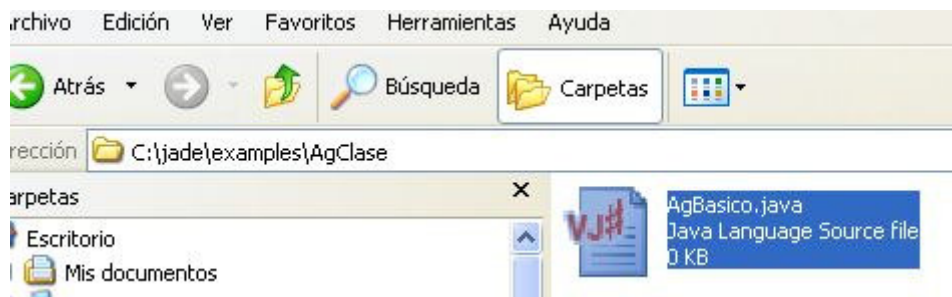
Requisitos tener instalado Jade:

Este ejemplo se encarga de explicar cual es la estructura y los pasos que se deben seguir para definir un agente simple.

1. Es conveniente crear una carpeta denominada AgClase ubicada en el directorio examples (C:/jade/examples/AgClase)



2. En este directorio cree un archivo con nombre AgBasico.java



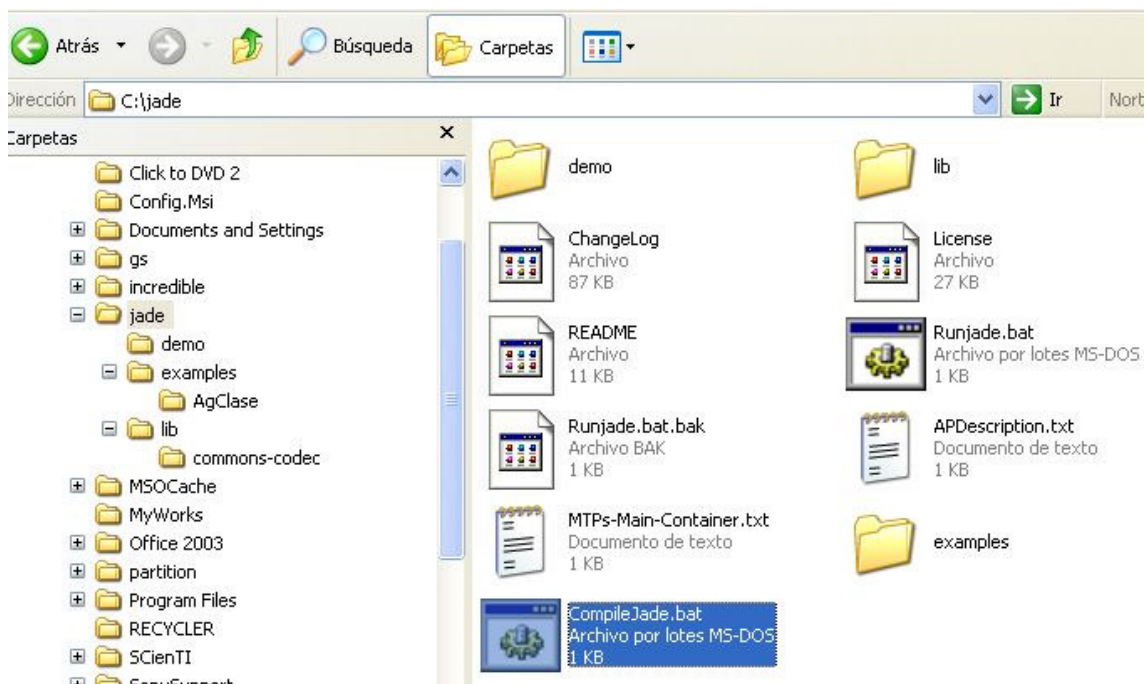
3. Edítelo con el software editplus.

```

1
2
3 package examples.AgClase;
4
5
6 import jade.core.Agent;
7
8
9 public class AgBasico extends Agent {
10
11
12 protected void setup()
13 {
14     System.out.println("Primer Agente con JADE");
15 }
16
17 }
18

```

4. Debe guardar el archivo **AgBasico.java**
5. Para compilar el agente creado deben proceder a crear un archivo **CompileJade.bat**
6. En el directorio `c:/jade`, agregue un archivo **CompileJade.bat**



7. El contenido de este archivo es el siguiente:

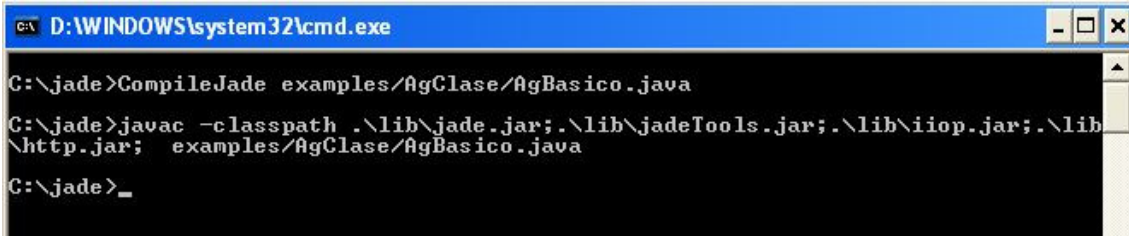
```

javac -classpath .\lib\jade.jar;.\lib\jadeTools.jar;
.\lib\iiop.jar;.\lib\http.jar; %1 %2 %3 %4 %5 %6
%7 %8 %9

```

Nota: las referencias a las librerías no deben llevar espacios en blanco

8. Una vez se ha generado el archivo **CompileJade** se debe proceder a ejecutarlo desde línea de comandos de la siguiente forma



```
C:\jade>CompileJade examples/AgClase/AgBasico.java
C:\jade>javac -classpath .\lib\jade.jar;.\lib\jadeTools.jar;.\lib\iiop.jar;.\lib\http.jar; examples/AgClase/AgBasico.java
C:\jade>_
```

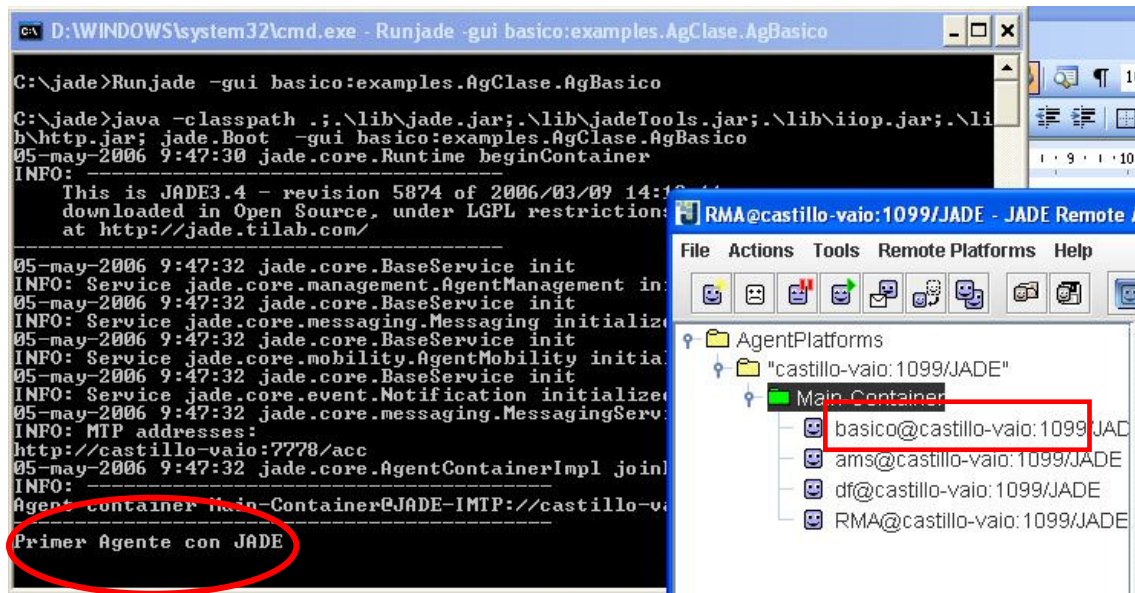
9. Para ejecutar el Agente se debe dar el siguiente comando:



```
C:\jade>Runjade -gui basico:examples.AgClase.AgBasico
```

El identificador basico que va antecediendo al paquete examples.AgClase.AgBasico, corresponde al nombre del agente (y en la plataforma se complementa para dar lugar al AID).

El resultado de la ejecución es el siguiente:



```
C:\jade>Runjade -gui basico:examples.AgClase.AgBasico
C:\jade>java -classpath .;.\lib\jade.jar;.\lib\jadeTools.jar;.\lib\iiop.jar;.\lib\http.jar; jade.Boot -gui basico:examples.AgClase.AgBasico
05-may-2006 9:47:30 jade.core.Runtime beginContainer
INFO:
-----
This is JADE3.4 - revision 5874 of 2006/03/09 14:10:11
downloaded in Open Source, under LGPL restrictions:
at http://jade.tilab.com/
-----
05-may-2006 9:47:32 jade.core.BaseService init
INFO: Service jade.core.management.AgentManagement in
05-may-2006 9:47:32 jade.core.BaseService init
INFO: Service jade.core.messaging.Messaging initialize
05-may-2006 9:47:32 jade.core.BaseService init
INFO: Service jade.core.mobility.AgentMobility initiali
05-may-2006 9:47:32 jade.core.BaseService init
INFO: Service jade.core.event.Notification initialize
05-may-2006 9:47:32 jade.core.messaging.MessagingServ
INFO: MTP addresses:
http://castillo-vaio:7778/acc
05-may-2006 9:47:32 jade.core.AgentContainerImpl join
INFO:
Agent container Main-Container@JADE-IMTP://castillo-va
-----
Primer Agente con JADE
```

El agente se ha registrado en la plataforma.